

Évier Circolari Gun Metal

Eviers

Code: 1130 066



CARACTÉRISTIQUES

ÉVIERS PROFONDS

Acier de 1 mm d'épaisseur. Une épaisseur importante qui garantit une résistance maximale pour les éviers qui ne connaissent pas les signes du temps.

GUN METAL

La finition Gun Metal est obtenue en traitant l'acier par un procédé physique appelé PVD (Physical Vacuum Deposition) qui dépose des particules de métaux nobles sur la surface. Il en résulte un effet esthétique unique et raffiné et une amélioration des propriétés mécaniques de l'acier qui est plus résistant aux chocs et aux rayures.

PLUS DE VALEUR

Foster utilise un acier plus épais que les épaisseurs moyennes utilisées par les autres fabricants. C'est ainsi que, grâce aussi à sa longue expérience, Foster sait comment fabriquer des éviers de qualité supérieure et avec une meilleure résistance au vieillissement.

VIDANGE 3,5" BASKET

La vidange est équipé d'une grande bonde de 3,5", avec un bouchon à panier pratique qui empêche les parties solides de s'écouler dans le drain.

DÉTAILS

Bord d'installation

A fleur | FTS

Matériau

Acier inoxydable AISI 304

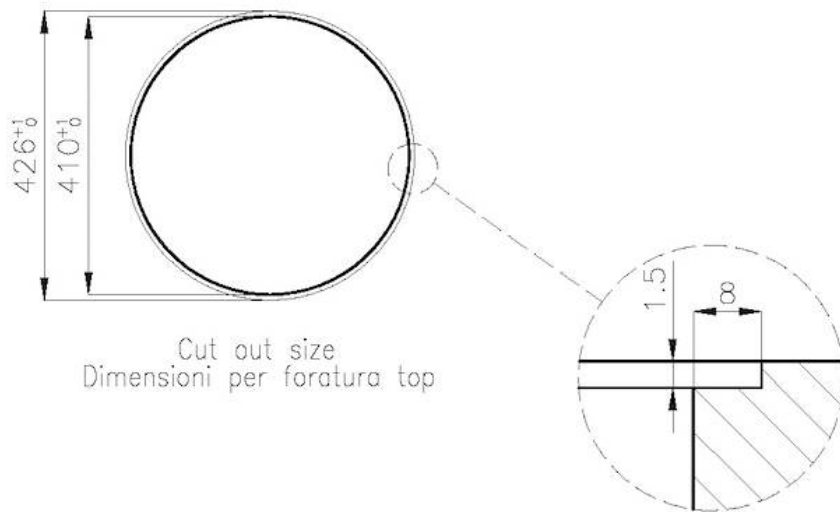
Textures

Brossée Foster

Finition	PVD
Coloration	Gun Metal
Base	45 cm
Dimensions	ø 425
Mesure cuve	Ø 380mm
Numéro cuves	1 cuve
Trou d'encastrement	Voir fiche technique
Équipement standard	Crochets de fixation, joint, vidange, trop-plein et siphon, Emballage en boîte
Trous mitigeur	Pas de trous en standard
Égouttoir	Non
Notes:	Évier brossé Foster avec polissage concentrique très efficace

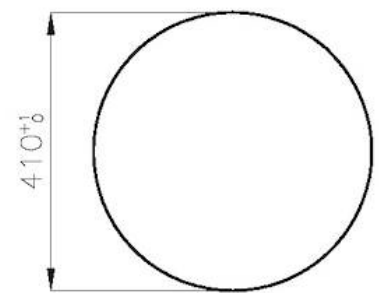
DESSINS TECHNIQUES

FT

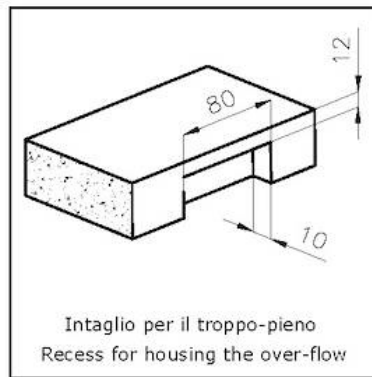


Cut out size
Dimensioni per foratura top

FTS



Cut out size
Dimensioni per foratura top



Intaglio per il troppo-pieno
Recess for housing the over-flow

GALERIE



ACCESSOIRES OPTIONNELS



Planche de découpe en bois Iroko

8648 002

LES APPARIEMENTS RECOMMANDÉS



Mitigeur Omega Plus Gun Metal

8498 856

DÉCHETS AUTOMATIQUES EN OPTION



Vidange automatique Space Push
Gun Metal - PO
8407 120